

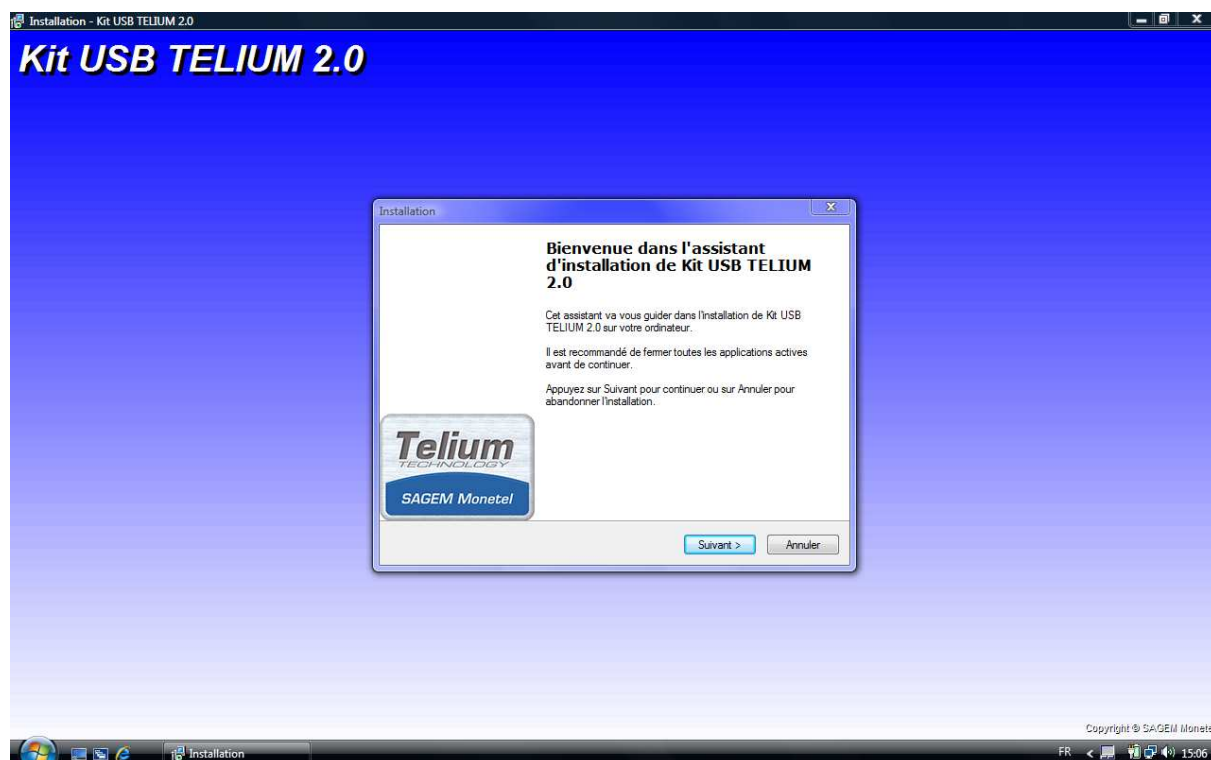
Guide d'installation de votre lecteur TELIUM en environnement WINDOWS VISTA

!!! Sous Windows Vista, l'installation d'un driver et notamment du driver USB pour TELIUM nécessite que vous soyez en mode administrateur sur ordinateur. !!!

L'installation de votre lecteur TELIUM USB s'effectue en deux temps.

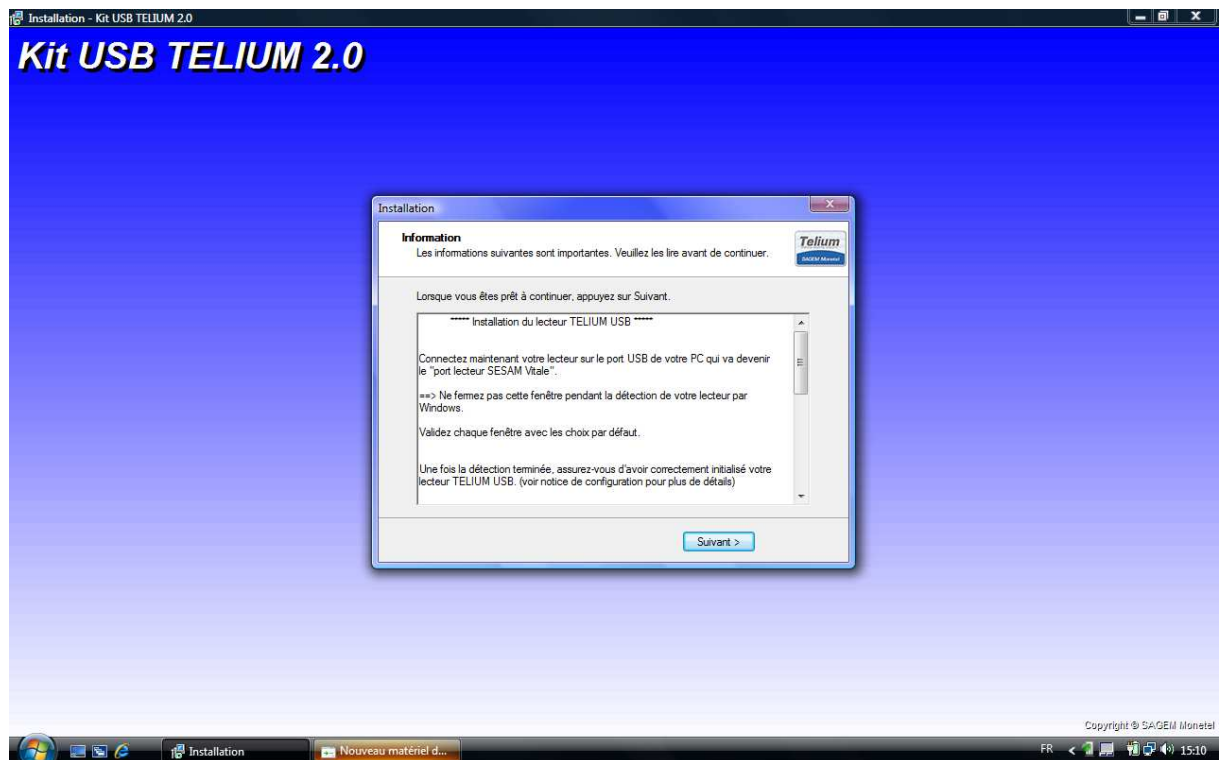
Tout d'abord, vous devez insérer le CD ROM « Kit USB Version 2.X » fourni avec votre lecteur TELIUM USB dans votre ordinateur.

Le logiciel d'aide à l'installation se lance automatiquement ou vous demande de le lancer suivant la configuration de votre système d'exploitation, en choisissant « Exécuter Kit_USB_TELIUM_v02.exe ».

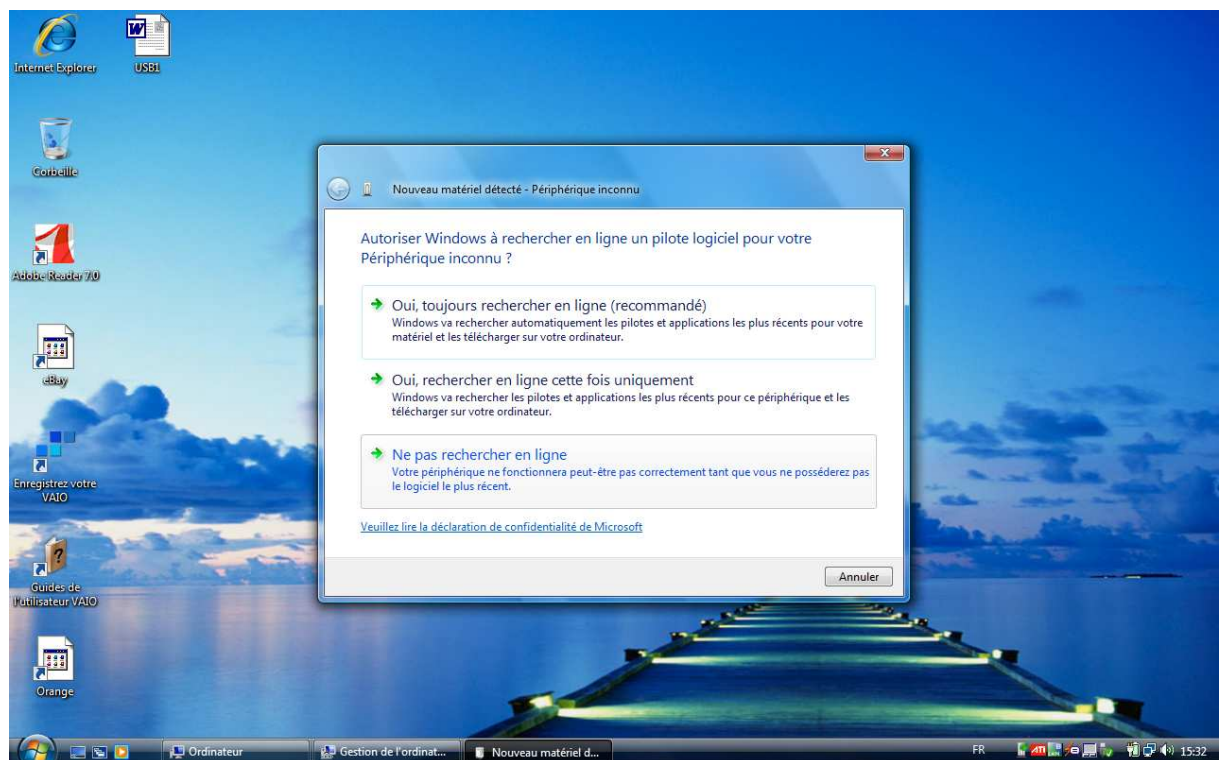


Vous devez suivre les instructions et lire les recommandations avant de brancher votre lecteur TELIUM USB.

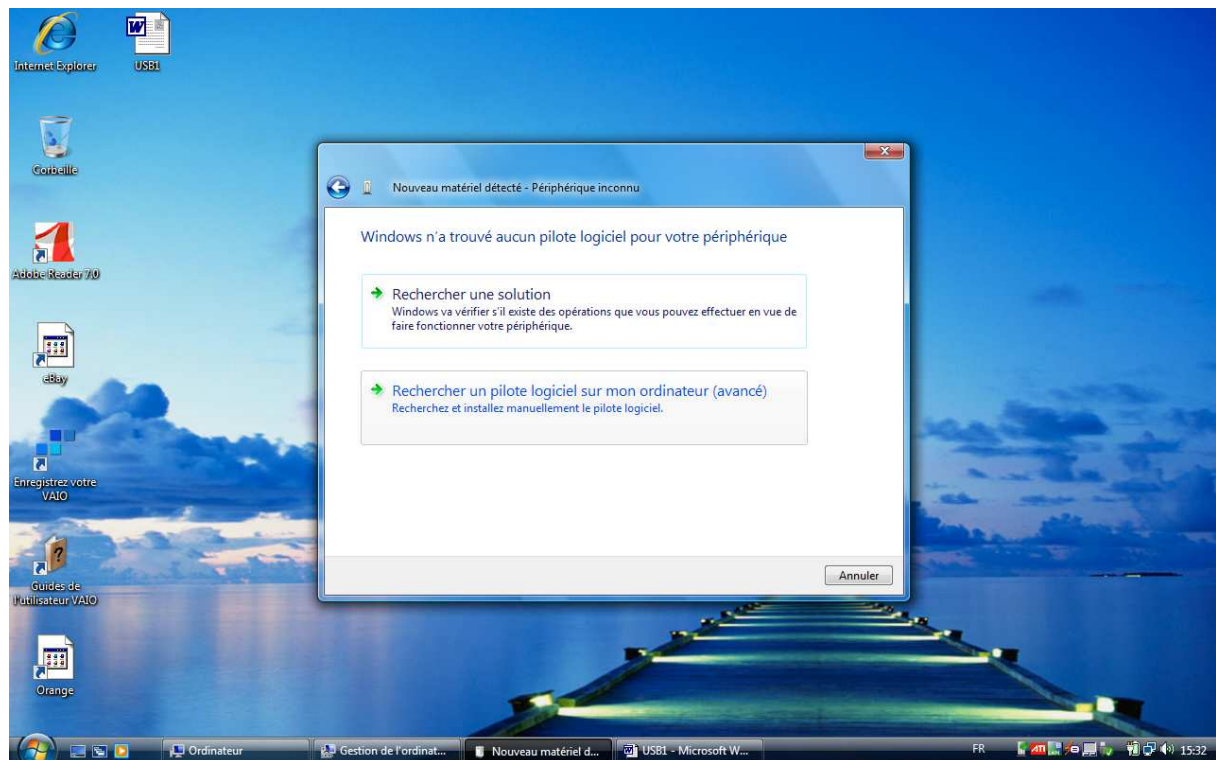
Dans un deuxième temps, vous devez connecter votre lecteur TELIUM USB à votre poste de travail. Windows Vista détecte un nouveau matériel et lance sa procédure de recherche du driver correspondant.



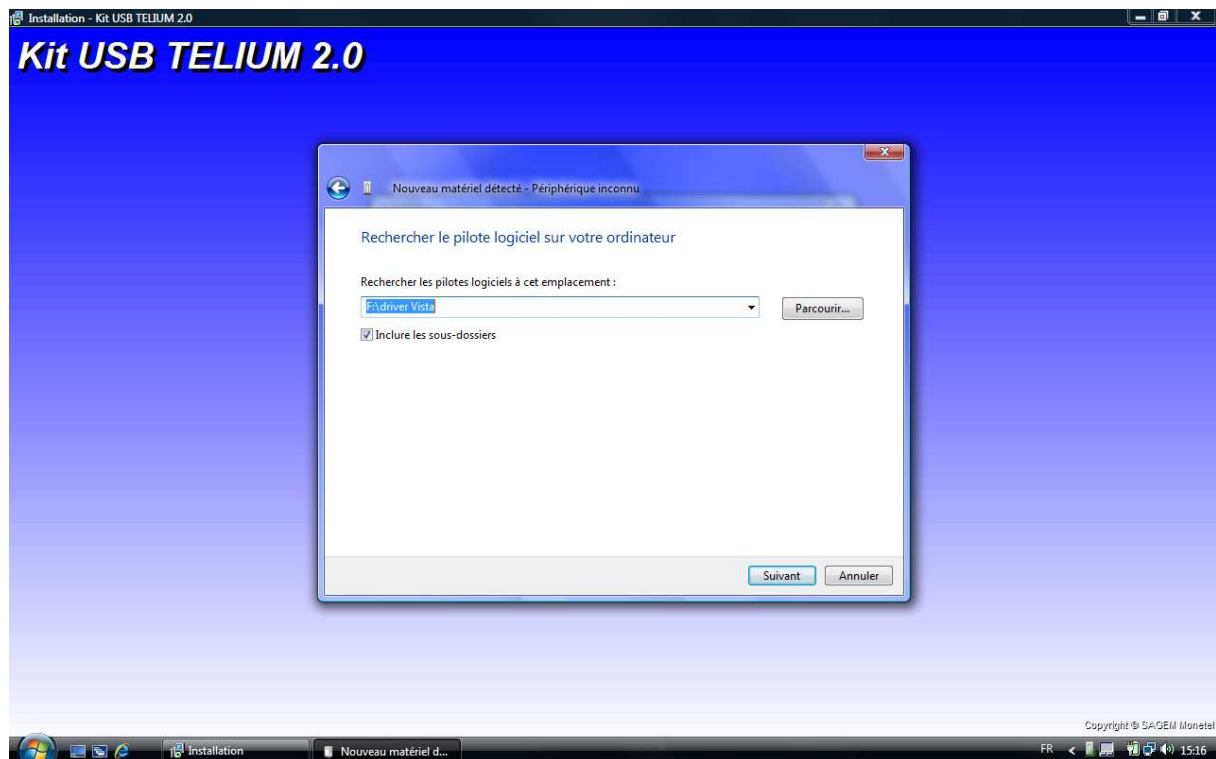
Les fenêtres suivantes s'ouvrent successivement :



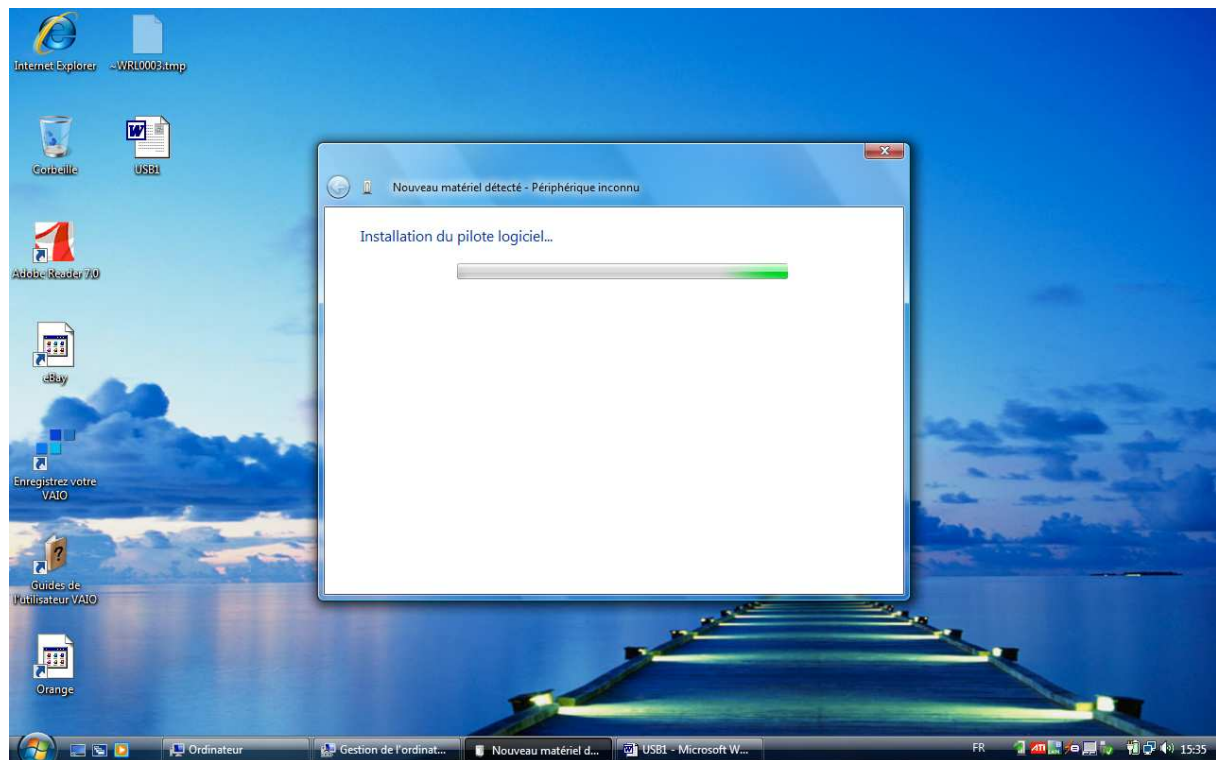
=> choisir « Ne pas rechercher en ligne »



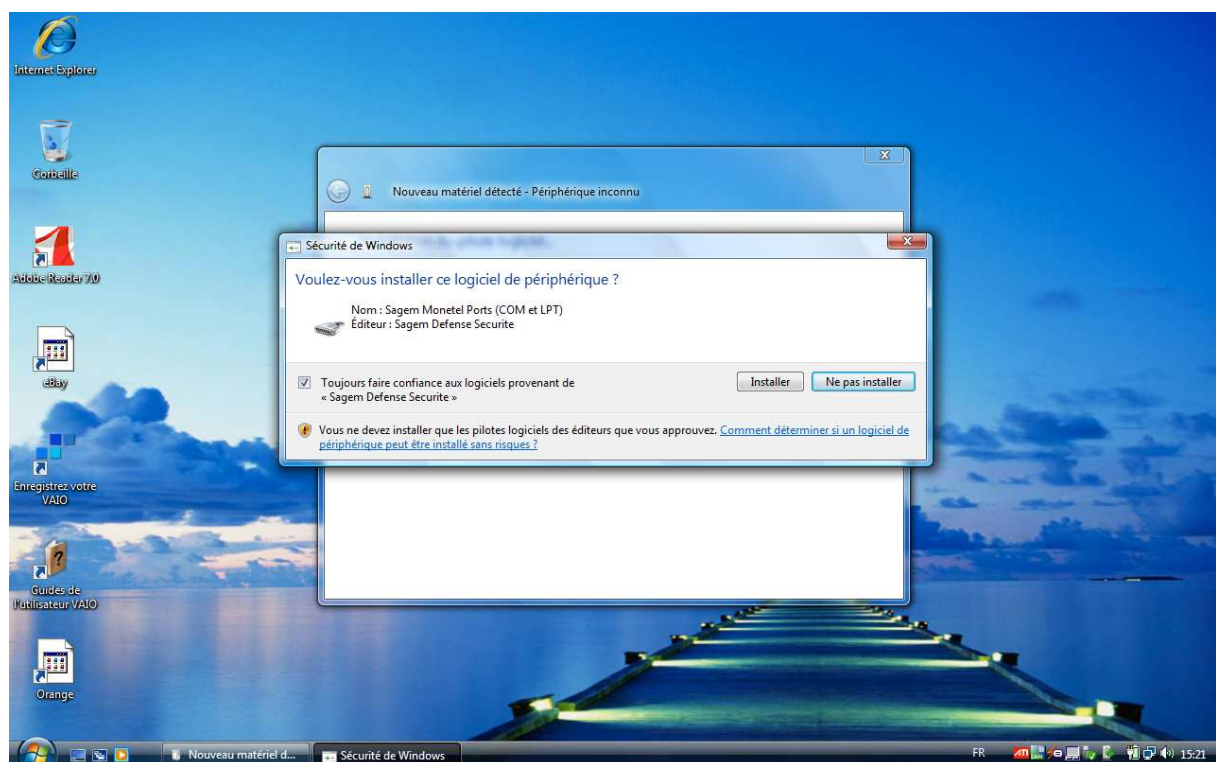
=> choisir « Rechercher un pilote logiciel sur mon ordinateur (avancé) »



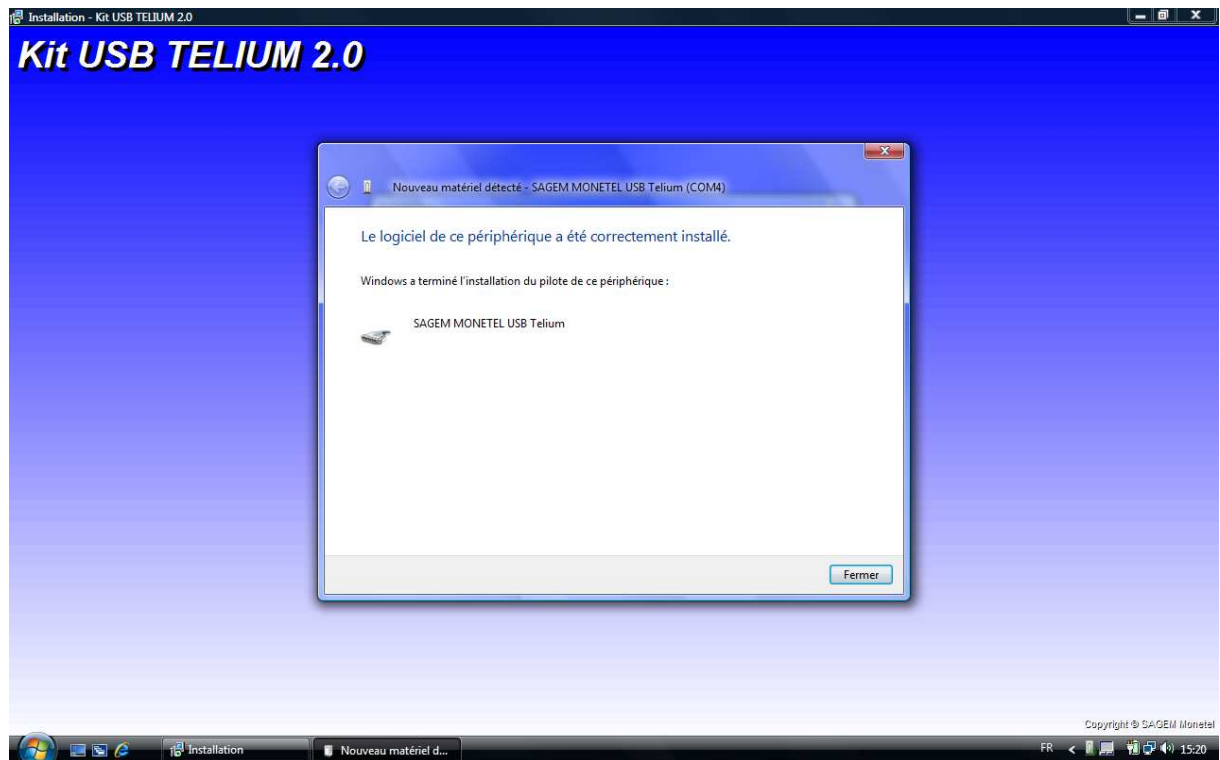
=> Cliquer sur le bouton « Parcourir » et sélectionner le répertoire Vista du CD ROM « Kit USB TELIUM »



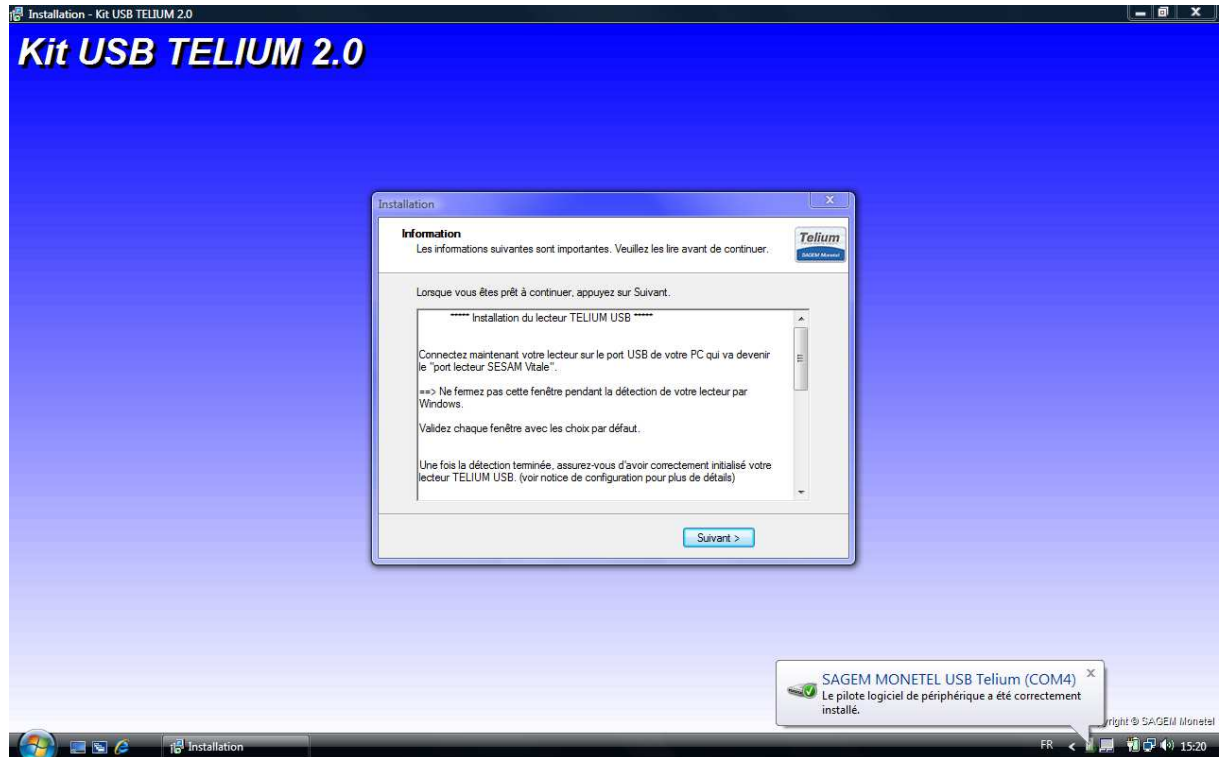
=> Windows Vista recherche le pilote



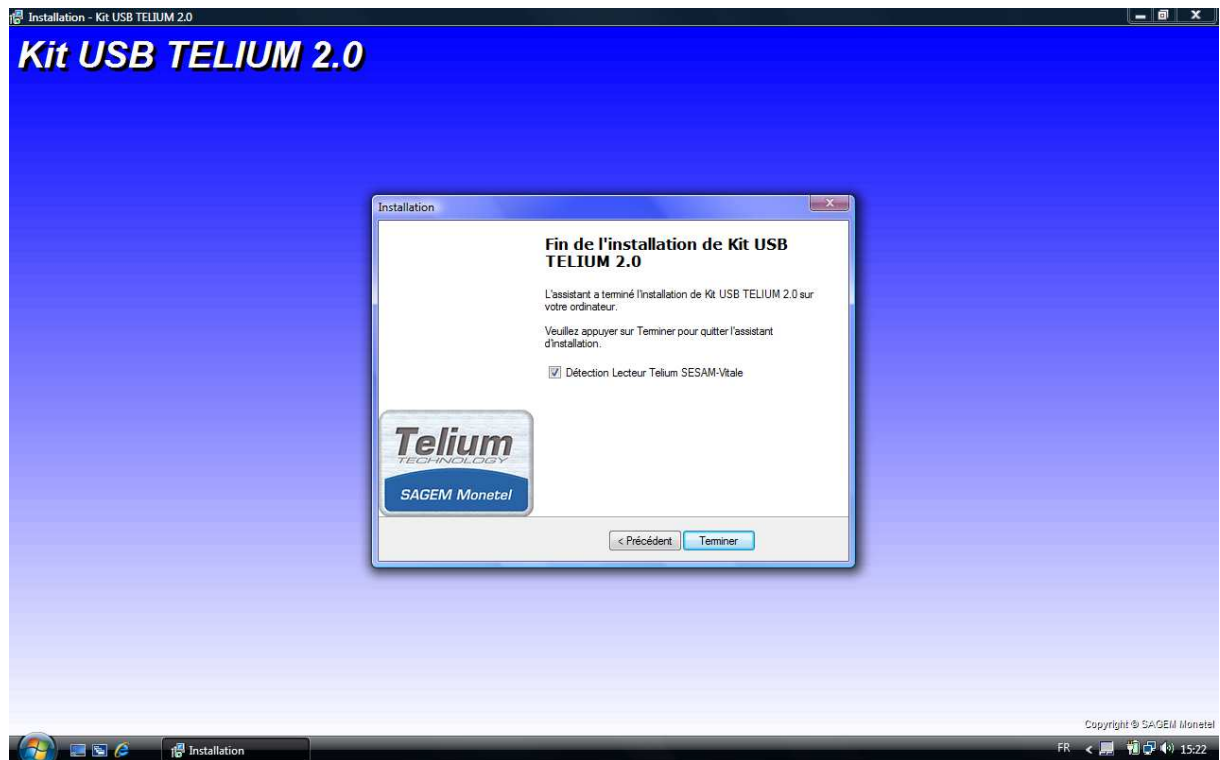
=> Cocher « Toujours faire confiance aux logiciels provenant de Sagem Défense Sécurité » et cliquer sur le bouton « Installer »



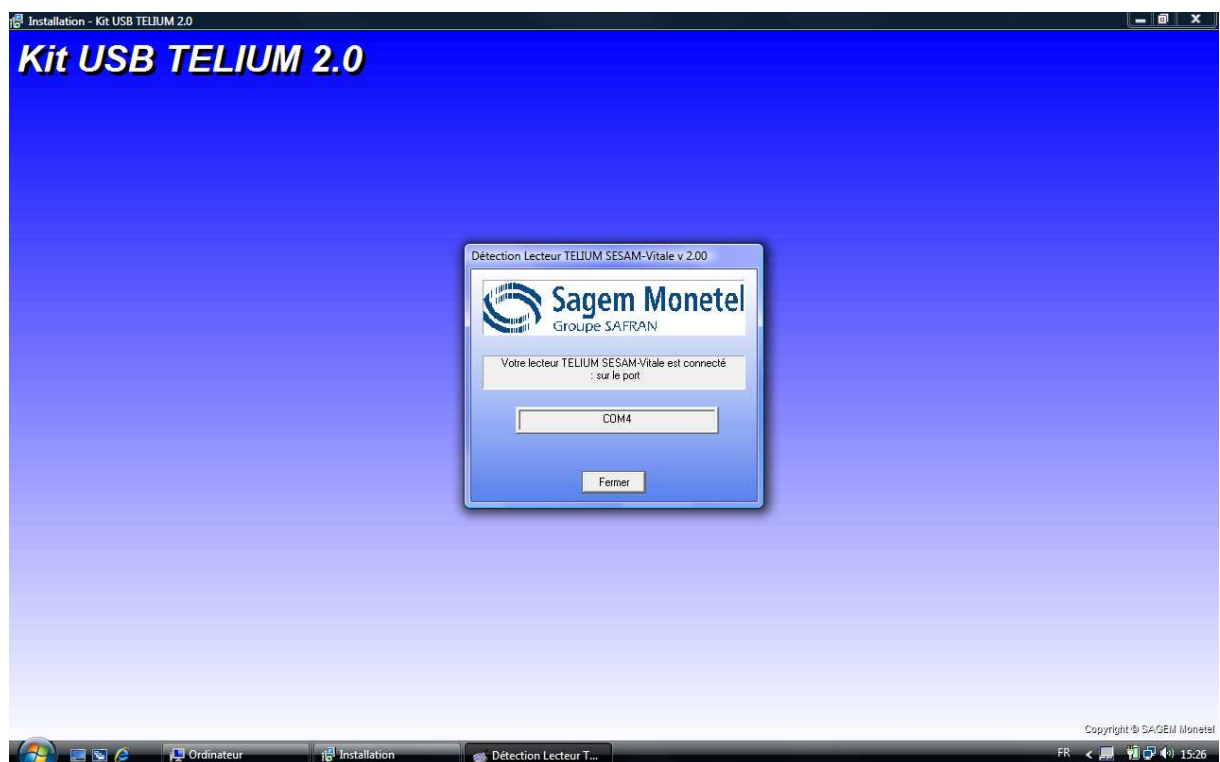
=> Le pilote a été correctement installé. Cliquer sur le bouton « Fermer »



=> Le lecteur TELIUM USB est reconnu par Windows Vista. Le port utilisé (COMx) est indiqué par Windows Vista en bas à droite de l'écran.



=> Cliquer sur le bouton « Terminer ». L'outil va exécuter un test sur le lecteur pour valider l'installation.



=> L'outil de détection permet d'identifier le lecteur TELIUM USB. A l'issue du test, le port COM sur lequel est connecté le lecteur est indiqué.
!! Ne pas oublier de configurer ce nouveau port COMx dans votre progiciel Santé. !!